

SmartLink R805A

PIKAOPAS V1.0

Maahantuonti ja tekninen tuki:

Microdata Finland Oy

www.microdata.fi

tuki@microdata.fi

09 – 4247 4920



SL-R805A

YLEISKATSAUS

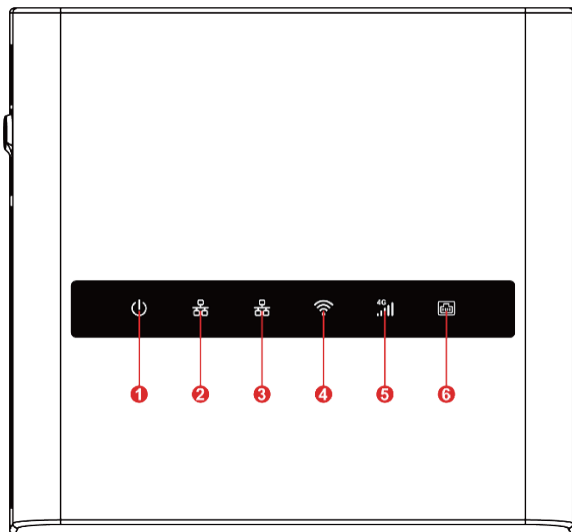
SmartLink R805A on 4G LTE -reititin/yhdyskäytävä, jossa on RJ11-puhelinliitäntä. Liitännän avulla voit kytkeä lankapuhelimen ja käyttää sitä puheluihin 4G-mobiiliverkon kautta. Laite tarjoaa nopean internetyhteyden WiFi-yhteyden tai tietokoneen LAN-kaapeliitännän kautta. SmartLink R805A soveltuu käytettäväksi kotona tai missä tahansa, missä 4G-verkko on saatavilla.

Huomautukset:

1. USB-virtalähde: 5 VDC, 1A
2. Tukee käynnistystä painikkeella
3. Tukee tehdasasetusten palautusta neulareiän kautta
4. Tyhjennä selaimen historia ennen WEB UI -hallinnan käyttöä
5. Tukee RJ45 Ethernet -porttia
6. Tukee RJ11-puhelinporttia

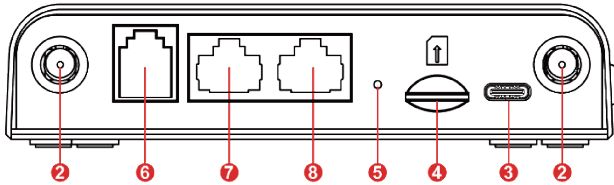
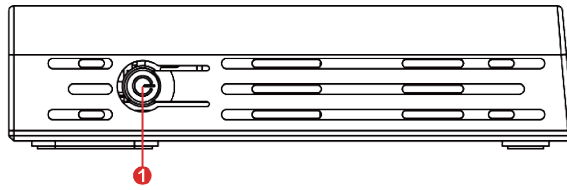
Reititinkäyttöopas

LED-merkkivalot



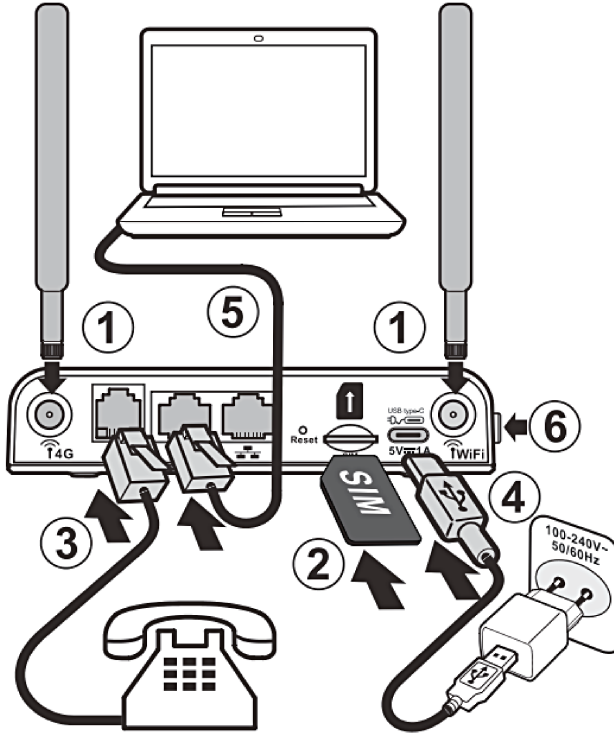
	LED	Toiminto	Merkkivalon tila
1	Power	Kun laite saa virtaa	ON
2	LAN/WAN	Kun PC on kytketty RJ45-kaapelilla ja toimii	ON
3	LAN/WAN	Kun PC on kytketty RJ45-kaapelilla ja toimii	ON
4	WiFi	Kun käyttäjä on yhteydessä WiFi-verkkoon	ON
5	4G Signal	Kun SIM-kortti on asetettu ja yhteys mobiiliverkkoon	ON
6	RJ11	Kun puhelu on käynnissä RJ11-liitännän kautta	ON

Liitännäportit



	Portti/nappi	Toiminto
1	POWER	Virtakytkin
2	Antenniliitäntä	Ulkoisten 4G/WiFi-antennien liitäntä
3	Type-C	Virtalähde ja puhelimen vianetsintä/päivitys
4	SIM-korttipaikka	Vain Nano SIM -kortti
5	Reset	Tehdasasetusten palautus neulareiän kautta
6	RJ11	Puhelimen liitäntä RJ11-kaapelilla
7	LAN/WAN	PC:n liitäntä verkkokaapelilla
8	LAN/WAN	PC:n liitäntä verkkokaapelilla

Asennus



- ① Liitä ulkoiset 4G/Wi-Fi-antennit
- ② Aseta Nano SIM -kortti
- ③ Liitä lankapuhelin RJ11-kaapelilla
- ④ Liitä USB-kaapeli virtalähteeseen (USB-C, 5V/1A)
- ⑤ Liitä RJ45-kaapeli tietokoneeseen
- ⑥ Paina virtapainiketta, kunnes virran merkkivalo syttyy

Puhelimen käyttö

Aseta 4G Nano SIM -kortti, jossa on datayhteys ja PIN-koodi poistettu käytöstä (tarvittaessa PIN-koodi on poistettava matkapuhelimen avulla), SIM-korttipaikkaan. Varmista, että mobiiliverkon palvelu on aktivoitu. SL-R805A on yhteensopiva kaikkien operaattoreiden kanssa.

Liitä lankapuhelin SL-R805A-laitteeseen RJ11-puhelinkaapelilla. Käytä puhelinta soittamiseen ja puheluiden vastaanottamiseen normaalisti. Puhelimen LED-merkkivalo palaa, kun puhelu on käynnissä. Kun puhelin soi, vastaa siihen tavalliseen tapaan.

Tietokoneen käyttö

Voit liittää CPE-laitteeseen kaksi laitetta RJ45-kaapelilla ja käyttää internetyhteyttä. Liitä tietokone SL-R805A-laitteeseen pakkauksen mukana toimitetulla RJ45-kaapelilla. LAN/WLAN-merkkivalo syttyy, kun laite on yhdistetty.

Wi-Fi-yhteys

CPE mahdollistaa tabletin, matkapuhelimen, tietokoneen tai muun laitteen liittämisen internetiin WiFi-yhteyden kautta.

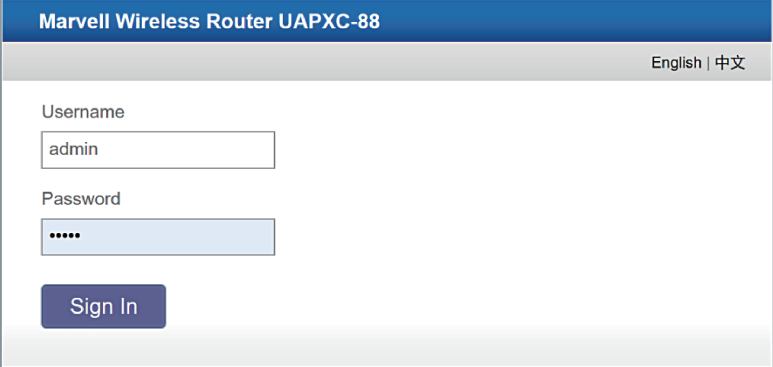
Oletus-WiFi-verkon nimi on SL-R805A-xxxx (xxxx vastaa WiFi MAC -osoitteen neljää viimeistä merkkiä), ja oletussalasana on **12345678**.

WEB UI -hallinta

WEB UI -hallintasivu tukee yleisimpiä selaimia, kuten Firefox, Chrome ja Safari.

Perustoiminnot

1. Kun tietokone tai matkapuhelin on yhdistetty laitteen WiFi tukiasemaan joko verkkokaapelilla tai langattomasti, kirjautumissivu avautuu, kun käyttäjä syöttää selaimen osoitteen **192.168.1.1**
2. Laitteen oletuskäyttäjätunnus ja salasana ovat admin.



Marvell Wireless Router UAPXC-88

English | 中文

Username

Password

Sign In

WEB UI -sivulla voidaan tarkastella laitteen perustietoja ja sen tilaa.

The screenshot shows the router's web interface at the address 192.168.1.1/#. The top navigation bar includes Dashboard, Internet, Home Network, SMS, Wireless, and Router. Below the navigation bar is a status bar with icons for Internet, Router, and Wireless. The main content area is divided into three columns:

- Internet:** Shows Cellular Connection (Signal Strength, Connection Status: Enabled, Disable), Internet Connection (Network Operator: 中国电信, Cellular Network Mode: 4G, Data Connection Mode: LTE, VOLTE Register State: Registered, PDP Connection Status: Connected, IPv4 Address: 10.11.41.80, IPv4 DNS1: 202.96.128.86, IPv4 DNS2: 202.96.134.133, IPv4 Default Gateway: 10.11.41.81, IPv4 Network Mask: 255.255.255.0, IPv6 Address: fe80::1805:fb05:d41e:c347, IPv6 DNS1: 240e:1f1:1:1, IPv6 DNS2: 240e:1f1:33).
- Router:** Shows Router Information (Router LAN IP: 192.168.1.1, IMEI: 350593350000485, SN, ICCID: 89860318747523259680, IMSI: 460110441188014, Router Network Mask: 255.255.255.0, Router MAC: 70:69:78:10:13:0C, Router Run Time: 0:5:16) and APN Information (APN Mode: Auto, APN Name: cnet, IP Type: IPv4V6, Connect Mode: Auto, Data On Roaming: Enabled, MTU: 1500).
- Home Network:** Shows Connected Devices (0), Wireless (WiFi Connection: Enabled, Wireless Network: L805A-6DA3-130C, Wireless Password: 12345678, Security Mode: WPA2-PSK, Channel Number: 6), DHCP Server (Enabled), Traffic Statistics (Sent Data: 267990, Received Data: 42908, Reset), Compile Version (BB14.07_asr1803p401_rls3806_1.057.062_20241028_16_50), and Software Version (CPE_L805A_AIC_3806_128M_H70_005_HX807_8443_26_20241028_1650). Hardware Version: CPE_K5_MB_V01.

Internet

Tällä käyttöliittymällä voidaan määrittää internet-yhteyden asetukset sekä hallita SIM-kortin PIN-koodia.

The screenshot shows the router's web interface with the Internet tab selected. The left sidebar contains Internet Connection, Manual Network, and PIN Management. The main content area is titled Internet Connection and contains the following settings:

- Internet Connection Mode: Cellular
- Network Mode: 4G/3G/2G multimode
- Preferred Network Mode: 4G Preferred
- APN Settings: [Set](#)

A Save button is located at the bottom right of the settings area.

Home Network - Verkkoasetukset

Tällä sivulla voidaan määrittää laitteen yhdyskäytävän osoite sekä siihen liitettyjen laitteiden IP-osoitteet ja hallita liitettyjen laitteiden määrää. Lisäksi sivulla voidaan rajoittaa WiFi-laitteiden yhteyksiä ja tehdä muita vastaavia asetuksia.

Dashboard Internet **Home Network** SMS Wireless Router

DHCP Settings
Network Activity
Device Management
Traffic Management

DHCP Settings

LAN IP Address
192 · 168 · 1 · 1

DHCP Server
Enabled

DHCP Start Address
192 | 168 | 1 | 100

DHCP End Address
192 | 168 | 1 | 249

Save

Dashboard Internet **Home Network** SMS Wireless Router

DHCP Settings
Network Activity
Device Management
Traffic Management

Access Logs

PDP Name	CID	Start Time	End Time	IP Type	IPv4 Addr	IPv6 Addr
----------	-----	------------	----------	---------	-----------	-----------

Dashboard Internet **Home Network** SMS Wireless Router

DHCP Settings
Network Activity
Device Management
Connected Devices
All Connect Devices
Traffic Management

Name	Device Status	IP Address	MAC Address	Connection	Connected time
Lemon-00		192.168.1.176	08:26:AE:39:F8:18	WIRED	0 - 00:01:05(Days - hh:mm:ss)

Dashboard Internet **Home Network** SMS Wireless Router

DHCP Settings
Network Activity
Device Management
Traffic Management
Traffic Setting
Traffic Statistic

Traffic Control Settings

Traffic Control Mode
disabled

Warning when traffic arrived at the limit
No Action

Disconnect network when traffic arrived at the limit
No Action

Save

Wireless Settings – Wifi asetukset

Tällä sivulla voidaan määrittää WiFi-verkon nimi ja salasana, ottaa käyttöön tai poistaa käytöstä piilotettu WiFi, valita salauksen tyyppi sekä asettaa MAC-suodatus- ja palomuuriasetukset.

Dashboard Internet Home Network SMS **Wireless** Router

Wireless Settings Wireless Network Settings ?

Wireless Network Status
Enabled

RF Band:
2.4GHz

Hide SSID
Disabled

SSID
L805A-6DA3-130C [Modify current SSID](#)

802.11 Mode
802.11 ax

Channel
CH 6 - 2437 MHz

Authentication Type
WPA2-PSK
[Add WPS Client](#)

Encryption Algorithm
AES-CCMP

Password
12345678

Dashboard Internet Home Network SMS **Wireless** Router

Wireless Settings Wireless MAC Filters ?

Wireless MAC Filters
MAC Filter
MAC Filter Mode
Allow

[Save](#)

Allowed Access to Wireless Network MAC Address List [Add](#)

Wireless Client MAC Address List

Dashboard Internet Home Network SMS **Wireless** Router

Wireless Settings Wireless MAC Filters Firewall Settings ?

Wireless MAC Filters
Firewall Settings
IP Address Filter
Dn Filter

IP Address Filter
Open IP Address Filter
Disabled

[Save](#)

Router Management – Reititys asetukset

Tällä sivulla voidaan tarkastella käyttäjätilin tietoja, palauttaa laite tehdasasetuksiin sekä käynnistää laite uudelleen.

Dashboard Internet Home Network SMS Wireless **Router**

User Management ?

User Management

User Accounts Add Account

User Name	Action
admin	Edit

Dashboard Internet Home Network SMS Wireless **Router**

User Management

Router Management

Reboot Router Reboot

Dashboard Internet Home Network SMS Wireless **Router**

User Management

Router Management

Software Upgrade

Configuration Management

Time Setting

Time Settings

Time Zone
Asia/Shanghai CST-8

Date(yyyy-mm-dd)
1970 - 1 - 1

Time(hh:mm:ss 24H)
8 : 3 : 27

NTP Server
Enabled

NTP Server1
0.openwrt.pool.ntp.org

NTP Server2
1.openwrt.pool.ntp.org

GMT Time(Must connect network)
Get GMT Time

Save

Yleisiä ongelmia

Ongelma	Ratkaisu
Valot eivät toimi	<ul style="list-style-type: none">• Varmista että 5V/1A USB-virtalähde käytössä.
WEB UI ei avaudu	<ul style="list-style-type: none">• Tarkista, että verkkoliitäntä tai USB-portti toimii normaalisti ja että laitteen tukiasemaan on muodostettu yhteys.• Varmista, että yhdyskäytävän osoite on syötetty oikein eikä sitä ole muutettu omatoimisesti.
UI näyttää, ettei verkkoa ole saatavilla	<ul style="list-style-type: none">• Tarkista, että laitteen verkkotila on normaali.• Varmista, että SIM-kortti toimii oikein.• Tarkista, onko liikenteen rajoitustoiminto asetettu päälle.
Päätelaite ei voi muodostaa yhteyttä laitteeseen WiFi:n kautta	<ul style="list-style-type: none">• Varmista, että WiFi-salasana on syötetty oikein.• Tarkista, että WiFi-toiminto on käytössä ja että WiFi-tukiasema ei ole piilotettu.• Varmista, ettei yhdistettävä laite ole mustalla listalla.
Laitteen palauttaminen tehdasasetuksiin	<ul style="list-style-type: none">• Paina reset-reiässä olevaa painiketta neulalla. Pidä painiketta painettuna noin 3 sekunnin ajan.



Microdata Finland Oy
Robert Huberin tie 2
01510 VANTAA